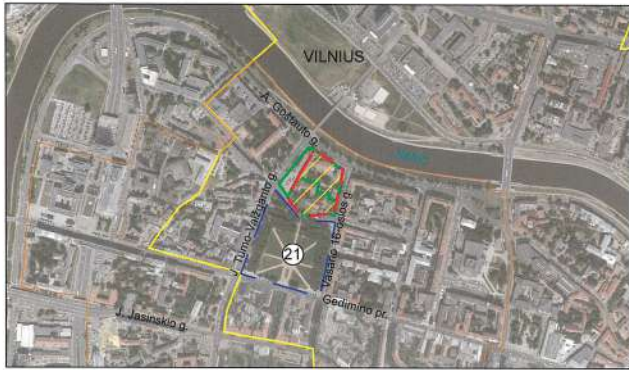


**VILNIAUS ŠV. APAŠTALŲ JOKŪBO IR PILYPO BAŽNYČIOS,
DOMINIKONŲ VIENUOLYNO ANSAMBLIO IR ŠV. JOKŪBO
LIGONINĖS STATINIŲ KOMPLEKSAS (1073, Atv 56)**

APIBRĖŽTŲ TERITORIJOS BEI APSAUGOS ZONOS RIBŲ PLANAS, 1 LAPAS
Vasario 16-osios g. 1, 11, Vilniaus m., Vilniaus m. sav.



M 1 : 10 000 (vienne cm - 100 m)

Sutartiniai ženklai:

- Nekilnojamosios kultūros vertybės apibrėžtos teritorijos ribos
- Geodeziškai matuotų sklypų ribos
- Greta esantys nekilnojamojo kultūros paveldo objektai
- Vilniaus miesto istorinė dalis, vad. Naujamiėsčiu (33653)
- Vilniaus senjojo miesto ir priemiesčių archeologinė vietovė (25504, A1610K)
- Eilės numeris

Greta esantys nekilnojamojo kultūros paveldo objektai:

21. Lukiškių aikštė (10371, U49, IR 38)

Pastaba. Nekilnojamoji kultūros vertybė patenka į Vilniaus miesto istorinės dalies, vad. Naujamiėsčiu (33653) ir Vilniaus senjojo miesto ir priemiesčių archeologinės vietovės (25504, A1610K) teritorijas, todėl apsaugos zona neapibrėžiama.

Vertybės teritorijos ribų koordinatės
1994 m. Lietuvos koordinatinių sistemoje:

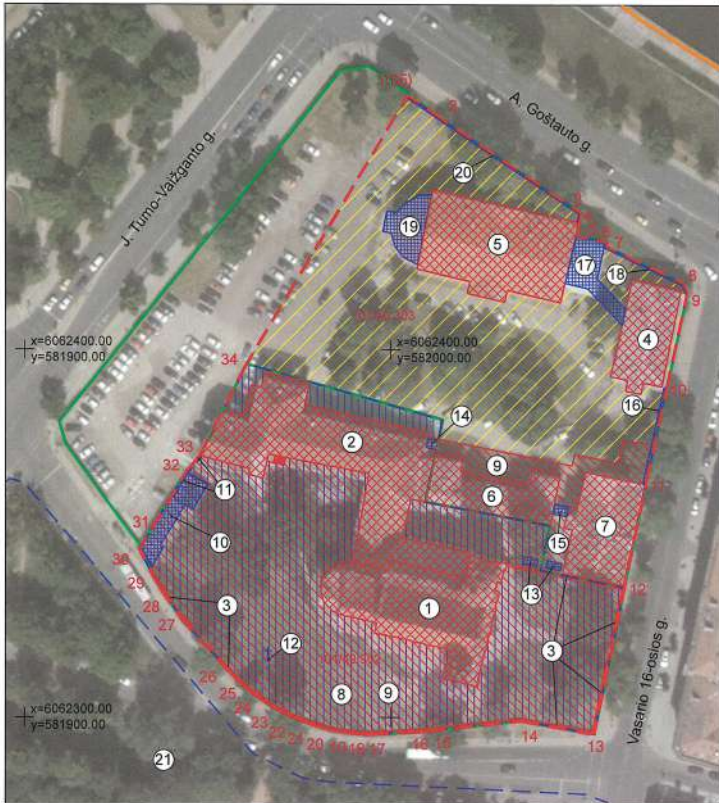
Taško Nr.	Koordinatės		Lapo nomenklatura
	Y (E) m	X (N) m	
1	582004.79	6062469.24	76/32
2	582013.18	6062463.58	
3	582052.16	6062437.27	
4	582051.65	6062434.85	
5	582050.93	6062431.20	
6	582059.35	6062429.42	
7	582059.13	6062428.24	
8	582080.30	6062418.23	
9	582081.24	6062415.64	
10	582075.79	6062390.53	
11	582070.25	6062365.51	
12	582064.00	6062335.35	
13	582055.78	6062295.70	
14	582035.84	6062299.20	
15	582012.31	6062296.54	
16	582008.20	6062296.20	
17	581993.78	6062295.34	
18	581988.83	6062295.79	
19	581983.96	6062296.54	
20	581979.54	6062297.76	
21	581975.28	6062299.30	
22	581970.95	6062301.13	
23	581966.87	6062303.35	
24	581962.98	6062306.02	
25	581959.41	6062308.85	
26	581955.25	6062312.90	
27	581942.96	6062326.42	
28	581938.28	6062333.01	
29	581935.46	6062337.54	
30	581931.32	6062345.48	
31	581931.73	6062346.21	
32	581944.04	6062366.62	
33	581947.71	6062371.03	
34	581960.49	6062396.02	
35	582004.79	6062469.24	

Teritorijos plotas - 16838 m²

KULTŪROS PAVELDO CENTRAS	Vilniaus šv. apaštalu Jokūbo ir Pilypo bažnyčios, dominikonų vienuolyno ansamblio ir šv. Jokūbo ligoninės statinių kompleksu (1073, Atv 56) apibrėžtų teritorijos bei apsaugos zonos ribų plano projektas	
	Teritorijos bei apsaugos zonos ribas ir vertingąsias savybes pažymėjo	
	Urbanizuotų vietovių skyriaus vedėja	Violeta Bruzgelevičiūtė
	Plano projektą sudarė Duomenų skyriaus	
	vyresn. paminklotvarkininkas (k.p. Nr. 1GKV-1309)	Gervaldas Zabarauskas
vyresn. paminklotvarkininkė	Irina Kaminskaitė	
Plano projektą patikrino ir priėmė direktorius	Virgilijus Kačinskas 2021-10-28	

VILNIAUS ŠV. APAŠTALŲ JOKŪBO IR PILYPO BAŽNYČIOS, DOMINIKONŲ VIENUOLYNO ANSAMBLIO IR ŠV. JOKŪBO LIGONINĖS STATINIŲ KOMPLEKSAS (1073, AtV 56)

APIBRĖŽTŲ TERITORIJOS BEI APSAUGOS ZONOS RIBŲ PLANAS, 2 LAPAS
Vasario 16-osios g. 1, 11, Vilniaus m., Vilniaus m. sav.



M 1 : 1 000 (viename cm - 10 m)

Pastaba: Lietuvos Respublikos kultūros ministro 2016-08-05 įsakymu Nr. IV-645 valstybės saugomu paskelbto Vilniaus Lukiškių dominikonų vienuolyno statinių ansamblio teritorija

Komplekso dalys:

1. Šv. apaštalų Jokūbo ir Pilypo bažnyčia (37604, 1082-0000-2014)
2. Vienuolyno namas (37605, 1094-0425-8046)
3. Tvora (37633)
4. Šv. Jokūbo ligoninės pirmas pastatas (30749, 1094-0425-8013)
5. Šv. Jokūbo ligoninės antras pastatas (30750, 1094-0425-8024)
6. Šv. Jokūbo ligoninės trečias pastatas (30751, 1094-0425-8057)
7. Šv. Jokūbo ligoninės ketvirtas pastatas (30752, 1094-0425-8079)

Teritorijoje esančios vertingosios savybės:

8. Šventoriaus kapinių vieta
9. Senųjų kapinių vieta

Teritorijoje esantys kiti objektai:

10. Ūkiniai pastatai I
11. Tvora II
12. Kryžius
13. Ūkiniai pastatai II
14. Priestatas I
15. Jungtis
16. Tvora III
17. Priestatas su jungtimi
18. Tvora IV
19. Priestatas II
20. Tvora V

Greta esantys nekilnojamojo kultūros paveldo objektai:

21. Lukiškių aikštė (10371, U49, IR 38)

Sutartiniai ženklai:

	Nekilnojamosios kultūros vertybės apibrėžtos teritorijos ribos	$x=6162100.00$ $y=554900.00$	Koordinatų tinklėlio sankirta
	Geodeziškai matuotų sklypų ribos	5508/0:50	Žemės sklypo kadastro numeris
	Nekilnojamojo kultūros paveldo objektas	①	Eilės numeris
	Nekilnojamosios kultūros vertybės teritorijoje esančios vertingosios savybės	†	Kryžius
	Teritorijoje esantys kiti objektai	1(5)	Teritorijos ribų koordinuotų taškų numeriai
	Greta esantys nekilnojamojo kultūros paveldo objektai	1(5)	Apsaugos zonos ribų koordinuotų taškų numeriai
	Vilniaus miesto istorinė dalis, vad. Naujamiėsčiu (33653)		

	KULTŪROS PAVELDO CENTRAS	Vilniaus Šv. apaštalų Jokūbo ir Pilypo bažnyčios, dominikonų vienuolyno ansamblio ir Šv. Jokūbo ligoninės statinių komplekso (1073, AtV 56) apibrėžtų teritorijos bei apsaugos zonos ribų plano projektas
	Teritorijos bei apsaugos zonos ribas ir vertingąsias savybes pažymėjo	
Urbanizuotų vietovių skyriaus vedėja		Violeta Bruzgelevičiūtė
Plano projektą sudarė Duomenų skyriaus vyresn. paminklotvarkininkas (k.p. Nr. 1GKV-1309)		Gervaldas Zabarauskas
vyresn. paminklotvarkininkė		Irmina Kaminskaitė
Plano projektą patikrino ir priėmė direktorius		Virgilijus Kačinskas 2021-10-28